









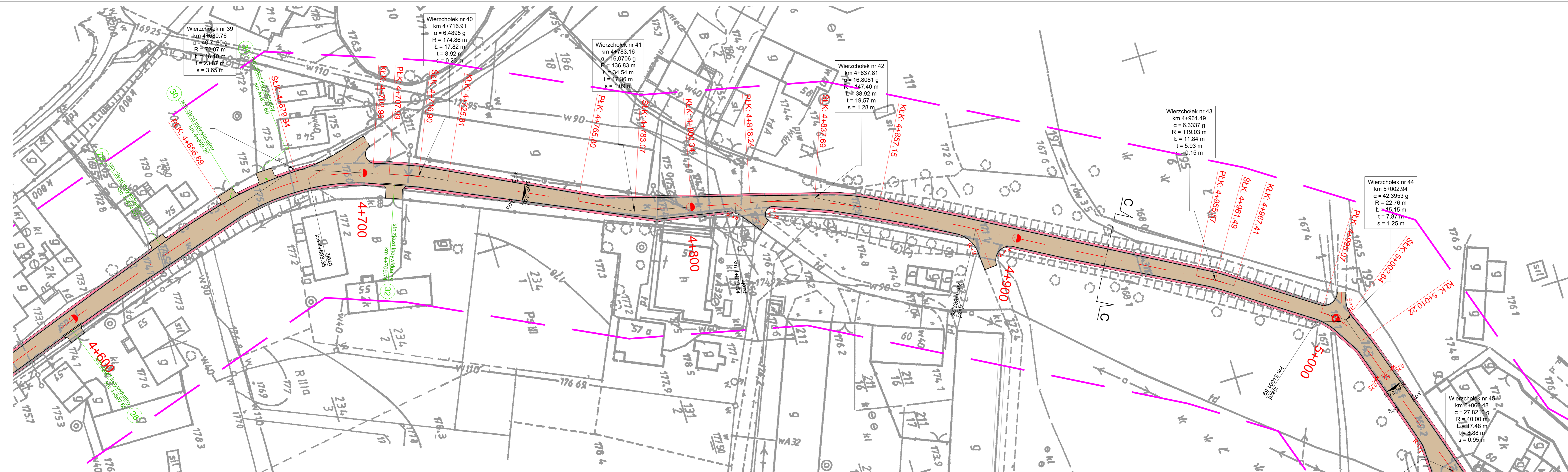
LEGENDA

-  NAWIERZCHNIA JEZDNI I WJAZDÓW INDYWIDUALNYCH
-  POBOCZE NIUTWARDZONE
-  KRAWĘDZ JEZDNI-KRAWĘZNIK BETONOWY WYSTAJĄCY
-  KRAWĘDZ JEZDNI-KRAWĘZNIK BETONOWY OBNIZONY NA WJEZDZIE
-  KRAWĘDZ JEZDNI
-  2.0% 2.0% POCHYLENIE POPRZECZNE JEZDNI
-  A A PRZEKRÓJ POPRZECZNY
-  GRANICA OPRACOWANIA

UWAGA!

Lokalizację wjazdów indywidualnych na posesje przyjęto w projekcie zgodnie z aktualnie istniejącymi wjazdami i wskazaniami mieszkańców-właścicieli dla poszczególnych posesji.

Ponieważ istnieje prawdopodobieństwo zmian lokalizacji poszczególnych wjazdów na działki, należy w trakcie realizacji inwestycji każdorazowo uzgadniać je z właścicielami posesji.



**PLAN ZAGOSPODAROWANIA
PROJEKTOWANY
PRZEBUDOWA DROGI POWIATOWEJ NR DP 2176 D
JAWOR - GODZISZOWA
km 4+600 do km 5+000**

INWESTOR: POWIAT JAWORSKI-
STAROSTWO POWIATOWE w JAWORZE
z siedzibą w Urzędzie Starostwa Powiatowego w Jaworze
59-400 JAWOR, ulica Wrocławska 26

WYKONAWCA:
PRACOWNIA URBANISTYCZNO-ARCHITEKTONICZNO-BUDOWLANA
ZESPÓŁ PROJEKTOWY
mgr inż. WALDEMAR WOJCIECHOWSKI
63-400 Ostrów Wielkopolski ulica Marii Konopnickiej 23
tel. 790 63 20 20 e-mail: puab.ostrowwkp@onet.pl
NIP 622-102-27-53

PLAN ZAGOSPODAROWANIA PROJEKTOWANY

RODZAJ BUDOWLI: PRZEBUDOWA DROGI POWIATOWEJ NR 2176 D
LOKALIZACJA: DP NR 2176 D.DZ. NR 141/2,141/3,141/4,143,221, GMINA MŚCIWOJÓW

SKALA: 1 : 500	PROJEKTANT: mgr inż. WALDEMAR WOJCIECHOWSKI	PODPIS:	RYSUNEK NUMER
	SPRAWDZAJĄCY: mgr inż. WIESŁAW RZĄDEK UPR. BUD. NR GT-95/77/PII	PODPIS:	
DATA: MARZEC 2014 r.	ASYSTENT PROJEKTANTA: mgr inż. WOJCIECH WOJCIECHOWSKI	PODPIS:	3.2